



EIGENMANN WÄRME IM HAUS



REFERENZEN DACH | FASSADE | SOLAR

Eigenmann AG

Industriestrasse 8

CH-9300 Wittenbach

071 292 36 36

www.eigenmann-ag.ch



2. Auflage, Ausgabe 2016

Geschätzte Hausbesitzerinnen und Hausbesitzer

Geschätzte Leserinnen und Leser

Unsere Kunden vertrauen uns. Dafür sind wir ihnen dankbar. Und wir sind darauf auch stolz: Welche Bauherrschaft würde schon ein Werk vorstellen, mit dem sie nicht rundum zufrieden wäre?

Wir werden also weiterhin unser Bestes geben, um dieses Vertrauen zu rechtfertigen – durch solides Handwerk, aber auch mittels umsichtiger Planung. Und jetzt wünschen wir Ihnen Inspiration und Neugier auf unser Unternehmen. Wir freuen uns darauf, mit Ihnen ins Gespräch zu kommen und Sie bei Ihrem Bauvorhaben tatkräftig zu unterstützen.

Christian und Andreas Eigenmann

PLANUNG

Gesamterneuerung der Gebäudehülle mit wärmetechnischer Optimierung im Dach-, Fassaden- und Kellerdeckenbereich. Wichtiger Planungspunkt: Dach- und Fassadenübergang mit Rollladenkästen. Eigenmann fungierte als Koordinator von den Arbeiten an der Gebäudehülle.

EFH, Rüschen 10, Speicher, 2015

Steildach-, Fassaden und Spenglerarbeiten

Eindeckung: Eternit Integral Plan 2500x920

Farbton: Vulcanit N6505, Spenglerbleche: Kupfer

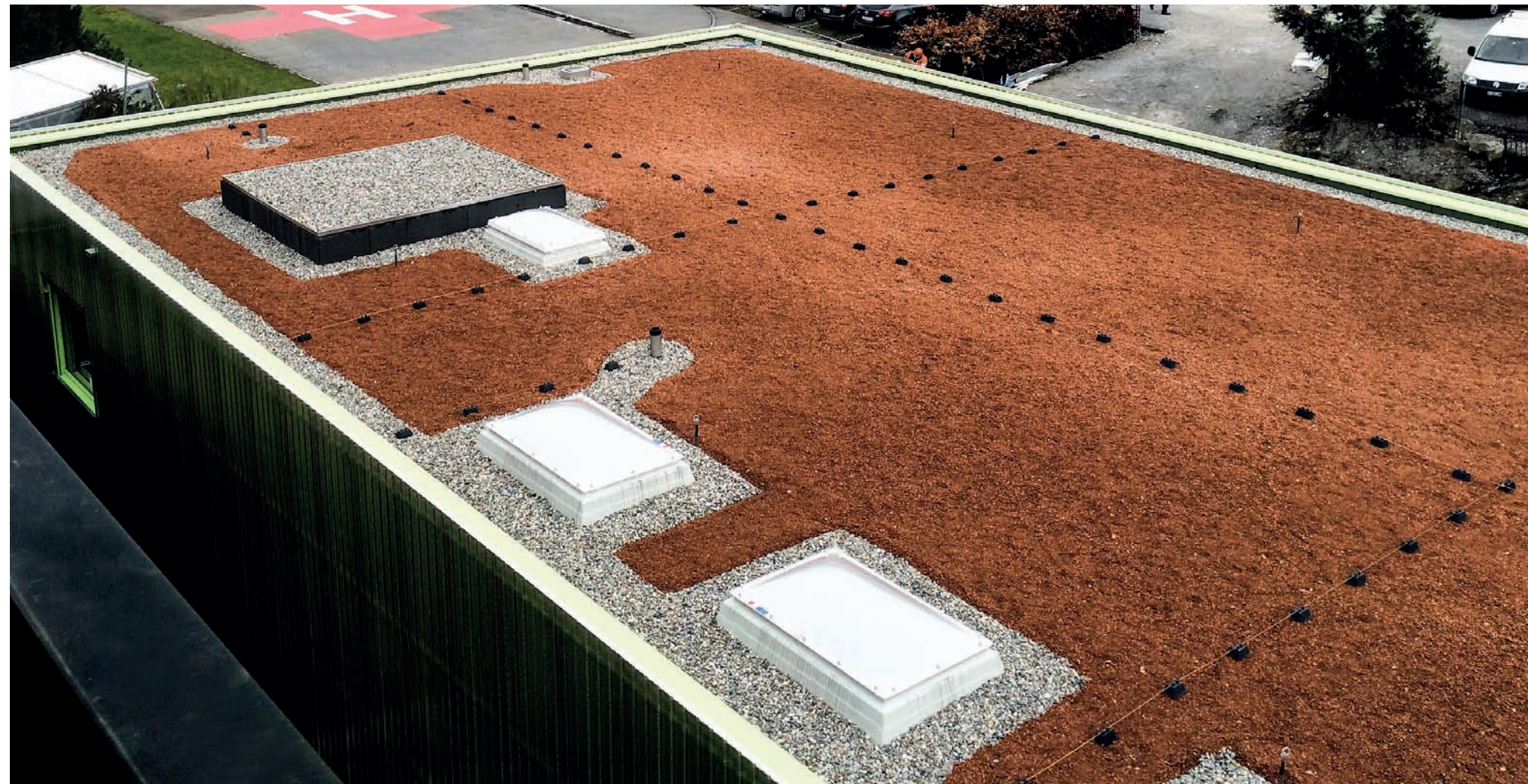


FLACHDACH

Das neue Provisorium der Intensivstation wurde in Beton Elementbauweise erstellt. Hohe Anforderungen wurden an die Erdbebensicherheit und Flachdach-Abdichtung gestellt. Neben der Abdichtung sorgte Eigenmann für das richtige Gefälle auf dem Dach.

Kinderspital IPS St. Gallen

Hauptdach- und Terrassensanierung 2015, 566 m²



STEILDACH

Die Jugendstilvilla erhielt ein neues Biberschwanz-Doppeldach. Die Sanierung der konvexen und konkaven Dachformen und das neue, verstärkte Unterdach stellen hohe handwerkliche Anforderungen. Da auch die gesamte Koordination in unseren Händen lag, verlief das Projekt genau nach Plan. «Die sehr kompetente und angenehme Zusammenarbeit sowie die gute Kommunikation ist lobenswert», so Marcel Gschwend, Bauherrenvertreter der Firma Regimo St.Gallen.

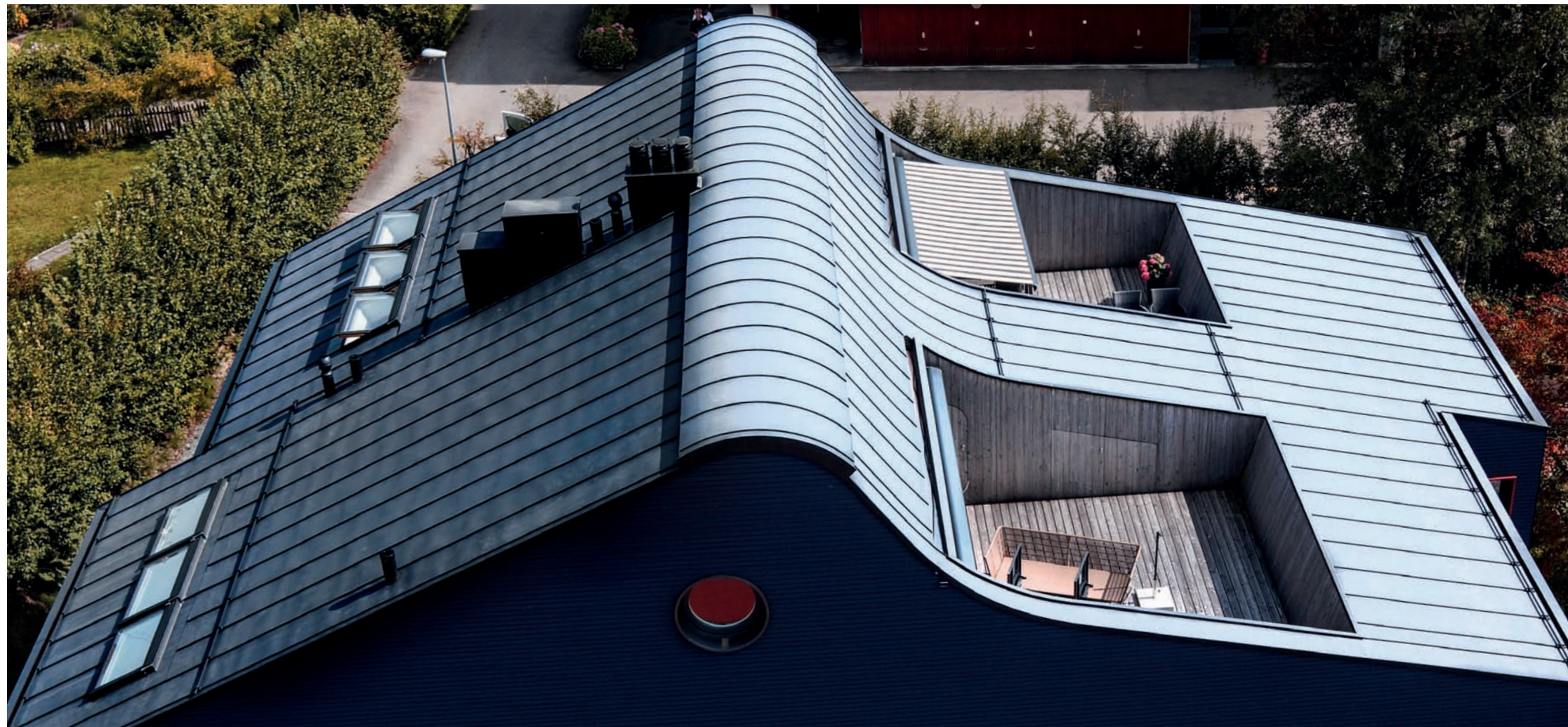
*Mehrfamilienhaus, St. Gallen
Steildach- und Spenglerarbeiten, 2015
Farbton: Braun, Spenglerbleche: Kupfer*



SPENGLEREI

Dank spezieller Falztechnik konnten die konkav und konvex ausgeführten Blechrundungen in die filigrane Dachkonstruktion integriert werden. Das bis 14 Meter lange schwarze Titanzinkblech ist vorbewittert. Dank gemeinsamer Planung mit unserer Spenglerei weist das Dach zahlreiche, gelungene Details auf.

Mehrfamilienhaus, St. Gallen



SOLARSTROM

Dieses Bild zeigt beispielhaft das Resultat unserer täglichen Arbeit. Wir sind bestrebt die Module mit dem bestehenden Dach perfekt zu verschmelzen.

Einfamilienhaus, Wittenbach

MegaSlate Indachanlage, 2015

6.52 kWp, Meyer Burger 185 & 135 Wp, Fronius Smo 6.0-3-M



Bei der grossen Überbauung steht der Stromertrag im Vordergrund. Jeder besonnte Dachflächen-Quadratmeter wurde mit Photovoltaik-Modulen belegt.

Mehrfamilienhaus, Arbon

Flachdachanlage, 2014

83.325 kWp, Yingli Panda 275 Wp, Solarmax 10/13/15 MT2



FASSADE

An dieser Fassade ging es darum, die Wärmedämmung zu verbessern und eine witterungsbeständige, unterhaltsame Fassadenbekleidung zu erstellen. Gleichzeitig musste der Dachvorsprung so weit wie möglich unverändert belassen werden.

Dämmung mit Holzunterkonstruktion, 2015

SWISSPEARL Eternit Modula, Format: 2500x300 mm

Farbe: Carat Jade 7050

